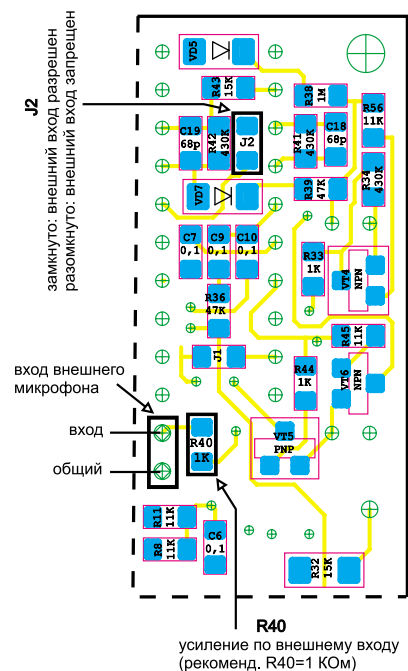


## ПРИЛОЖЕНИЕ для модулей А-82dm (A12\_1Rx)

**Подключение внешнего микрофона:** Запись исходящих сообщений может быть осуществлена как с телефонной линии в режиме пониженной чувствительности, так и от внешнего микрофона.



Модули автоответчиков изготавливаются в конфигурации для записи с телефонной линии. Для того, чтобы переключить модуль на запись исходящих сообщений от внешнего микрофона необходимо замкнуть переключку J2 (см. рис. 2) Подстройку чувствительности микрофонного входа можно произвести изменив резистор R40 (рис. 2). Подключение микрофона следует производить в соответствии со схемой на рис. 3.

Рис. 2  
Вид с обратной стороны

Использование внешнего микрофона для записи исходящих сообщений возможно только с версиями ПО АОН "Русь-23 For SOUL 2.x" и "Русь-26 Pro". Версия "Русь-25c Plus" с внешним микрофоном работает неправильно.

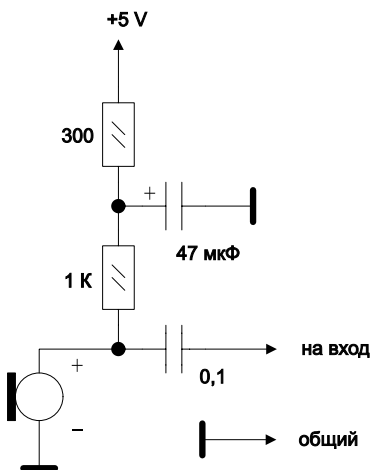


Рис. 3  
Подключение микрофона

## МОДУЛИ ЦИФРОВОГО АВТООТВЕТЧИКА ДЛЯ АОН (A12\_1R6) А-62d, А-82d, А-92d, А-124d, А-163d

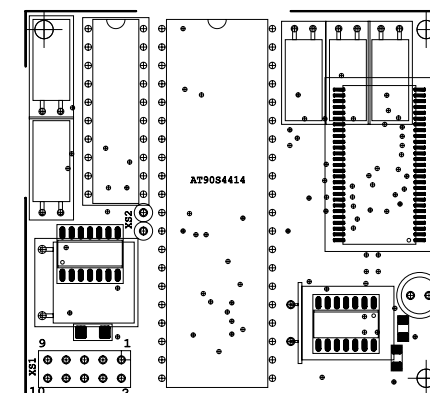
**Назначение:** модуль цифрового автоответчика предназначен для применения в составе многофункциональных телефонов с микропроцессорным управлением, например телефонов с определителем номера, а также в составе другого оборудования, где требуется осуществлять запись и воспроизведение речевой информации.

### Технические характеристики:

	A-62d	A-82d	A-92d	A-124d	A-163d	A-184d
Общее время записи, сек	3774	4898	5569	7549	9797	11139
Частота дискретизации, КГц	6,66	6,85	6,02	6,66	6,85	6,02
«Основное» напряжение питания <sup>1)</sup>	3,5 ... 5,5 В					
«Резервное» напряжение питания <sup>1)</sup>	3,5 ... 5,5 В					
Ток потребления при записи/воспроизведении, не более	40mA (тип. 35 mA)					
Ток потребления в режиме хранения (Uпит.=4 В), не более <sup>2)</sup>	4,5 mA					
Максимальное количество сообщений	250					
Количество кластеров	1024					
Длительность одного кластера, сек	3,69	4,78	5,44	7,37	9,57	10,88
Дискретность перемотки	1 кластер					

### Примечания:

- 1) Резервное и основное питание модуля равноправны, наименования «основное» и «резервное» – условные. Модуль полностью работоспособен при наличии хотя бы одного (любого) питающего напряжения. Основное и резервное питание развязаны друг от друга.
- 2) При снижении напряжения питания ниже 3,5 В работа модуля блокируется. При этом ток потребления возрастает до ~10mA.



Разъем для подключения

**Подключение к АОН:**

Конт X S1	Цель, назнач.	Куда подключать в АОН:		
		Русь-25 с Plus	Русь-26 Pro на платах VENUS-1, AS-28, AS-32 и т.п.	Русь-26 Pro, Lite на платах V4NV
1	SDA данные	P1.0 80C31	5 выв. 24CXX (шина SDA платы АОН)	5 выв. 24CXX, P1.7 (X7:2)
2	GND	на общий АОН. Рекомендуется подключать в точку подключения блока питания.		GND (X1:5)
3	SCL тактиров.	P1.1 80C31	P1.0 80C31	P3.1 (X8:E)
4	+5V основное питание	на +5 В АОН в точке подключение блока питания. Подключать напрямую к блоку питания, схема сложения основного и резервного питания имеется в модуле автоответчика		VCC (X8:A)
5	SEL1 сигнал выборки	P1.2 80C31	P1.1 80C31	P1.0 (X8:C)
6	SEL2 сигнал выборки	P1.3 80C31	P1.3 80C31	P1.0 (X8:C)
7	SOUND выход	через резистор на вход УНЧ		DAC (X7:1) через резистор 18K
8	LINE телеф. линия	на плюсовой вывод выпрямителя линии		LINE (X1:7) для правильного определения набора с параллельного телефона необходимо подключить резистор сопротивлением 680K...430K между GND и LINE
9	GND	на общий АОН. Рекомендуется подключать в точку подключения блока питания.		GND (X1:5)
10	+VBAT резервн. питание	к батарее +4,5 В. Подключать напрямую, схема сложения основного и резервного питания имеется в модуле автоответчика. При отсутствии батареек соединить с 4 выв.		+BAT (X3:2)

**Платы АОН, версии ПЗУ:** Рекомендуется использовать платы V4NV с версией "Русь-26 Pro" или "Русь-26 Lite". Также возможно использование модуля на любых платах АОН с версиями ПО "Русь-26 Pro" или "Русь-25с Plus" build 2017 - для стандартных плат АОН, build 2020 для плат АОН "3-в-1" и build 1987 – для плат "Дубна AS-18". Допускается также использование ранних версий ПО "Русь", таких как "Русь-25с Plus" build 1724-1742-1766-1779.

**Гарантия:** В случае выхода из строя модуля в гарантийный период он будет бесплатно отремонтирован или заменен на новый (при наличии). Гарантия не распространяется на устройства, в которых установлен данный модуль. "SOUL" не производит готовых устройств с цифровым автоответчиком (например телефонов) и соответственно не принимает претензий по их работе, а также не дает консультаций, не связанных с использованием цифрового автоответчика. Гарантия теряется в случаях механического повреждения модуля, выгорания деталей, свидетельствующих о неправильной подаче напряжения питания и в том случае, если производилась подпайка к плате (подключение только с использованием разъема). Гарантийный срок – 2 месяца со дня продажи. Претензии по гарантии принимаются по субботам на митинском радиорынке, VIII ряд 13 место с 9:00 до 14:00.

Тел: (095) 955-5524, 107-3997

E-Mail: &lt; support@soul2001.ru &gt;

<http://www.soul2001.ru>